

Santana, A.F., Souza, E.C.A., Cruz, G.A.M., et al. Identificação das espécies de *Eimeria schneideri*, 1875 (Apicomplexa: Eimeridae) em ovinos da microrregião de Entre Rios - BA. PUBVET, V.2, N.8, Fev4, 2008.



**PUBVET, Publicações em Medicina Veterinária e Zootecnia.**  
Disponível em: <<http://www.pubvet.com.br/texto.php?id=156>>.

**Identificação das espécies de *Eimeria schneideri*, 1875  
(Apicomplexa: Eimeridae) em ovinos da microrregião de Entre  
Rios - BA.**

---

Adelmo Ferreira de Santana<sup>1</sup>, Magna Coroa Lima<sup>2</sup>, Érica Cristina Araújo de Souza<sup>2</sup>, Gessica Ariane de Melo Cruz<sup>2</sup>, Andréa Chagas de Oliveira<sup>3</sup>, Mariana M. Barone<sup>2</sup>, Adriano Leão Silva Caetano<sup>1</sup>, Geovane Bonina Costa<sup>1</sup>.

<sup>1</sup>Medico veterinário e professor do departamento de produção animal, UFBA.

<sup>2</sup>Estudantes de graduação da Escola de medicina veterinária da Universidade Federal da Bahia (UFBA)

<sup>3</sup>Médica Veterinária graduada na Escola de Medicina Veterinária – UFBA.

---

## **RESUMO**

Este trabalho teve como objetivo identificar as espécies de *Eimeria* que parasitam ovinos da microrregião de Entre Rios na Bahia. Foram

Santana, A.F., Souza, E.C.A., Cruz, G.A.M., et al. Identificação das espécies de *Eimeria scheneider*, 1875 (Apicomplexa: Eimeridae) em ovinos da microrregião de Entre Rios - BA. PUBVET, V.2, N.8, Fev4, 2008.

examinadas 182 amostras de fezes de ovinos coletadas em 38 rebanhos, criados extensivamente, selecionados aleatoriamente dos cinco municípios da região acima mencionada. Sendo estes animais divididos em dois grupos, animais adultos e jovens, a pesquisa foi realizada entre junho de 2005 a junho de 2006 realizando exame, mensal, de contagem de ovos por grama de fezes (OPG). Foram detectadas a presença de oocistos de *Eimeria pallida*, *E. parva*, *E. ninakohlyakimovae*, *E.intricata*, *E. faurei*, *E. arloingi*, *E. ahsata*.

**PALAVRAS – CHAVE:** *Eimeria*, ovinos, morfologia.

## **ABSTRACT**

This work had objective to identify the species of *Eimeria* that parasite sheep of the microrregion of Entre Rios state of the Bahia. 182 excrement samples had been examined of sheep collected in 38 flocks, created extensively, being these chosen teams randomly of six different cities. Being these animals divided in two groups, adult and young animals, the research was carried through between June of 2005 the June of 2006 carrying through examination, monthly, of egg counting for gram of excrements (OPG). They had been detected the presence of oocysts of *Eimeria pallida*, *E. parva*, *E. ninakohlyakimovae*, *E.intricata*, *E. faurei*, *E. arloingi*, *E. ahsata*.

**KEYS-WORDS:** *Eimeria*, sheep, morphology.

## **INTRODUÇÃO**

A eimeriose é uma infecção comum aos animais domésticos, de grande interesse econômico, pois tem contribuído para aumentar o índice de mortalidade, especialmente em animais jovens, e diminuindo a taxa de crescimento e desfrute dos rebanhos acometidos (SANTANA *et al*, 1986).

A identificação das principais espécies de *Eimeria* em ovinos no estado da Bahia tem demonstrado pouco interesse por parte de pesquisadores devido ao valor econômico deste rebanho em relação às outras espécies, comprovando a escassez de literatura referente ao assunto (SANTANA *et al*, 1983).

Os sintomas incluem diarréia fétida, falta de apetite, desidratação, perda de peso e crescimento retardado, podendo levar à morte. Nos animais adultos, esta doença é ocasional, ou seja, aparecem sob condições de estresse. O controle da doença é feito pelo isolamento e tratamento dos doentes com medicamentos à base de sulfa por via oral, durante dois a três dias. A prevenção se faz mantendo-se as crias separadas dos animais adultos, pois estes são portadores da doença e constituem uma fonte de infecção para os animais jovens; fazendo-se a limpeza diária dos alojamentos e bebedouros e evitando-se umidade nas instalações (MEDEIROS *et al*, 2006)

As espécies do gênero *Eimeria* que parasitam ovinos podem ser diferenciadas através das características morfológicas e morfometria de seus oocistos, no entanto, o estudo morfométrico não deve ser o único

Santana, A.F., Souza, E.C.A., Cruz, G.A.M., et al. Identificação das espécies de *Eimeria schneideri*, 1875 (Apicomplexa: Eimeridae) em ovinos da microrregião de Entre Rios - BA. PUBVET, V.2, N.8, Fev4, 2008.

parâmetro considerado no diagnóstico diferencial das espécies, já que o tamanho dos oocistos de uma determinada espécie pode ser variável. Quanto mais estruturas forem analisadas em um oocisto, mais preciso torna-se o diagnóstico, daí a importância de associar caracteres morfométricos e qualitativos. (HASSUM *et al.*, 2007)

## **MATERIAIS E MÉTODOS**

Este experimento foi realizado em rebanhos de ovinos da microrregião de Entre Rios, com o objetivo de identificar as espécies de *Eimeria* encontradas em ovinos desta região. Foram avaliadas 182 amostras de fezes coletadas em 38 rebanhos de ovinos selecionados aleatoriamente dos cinco municípios desta região, no período de junho/2005 a junho/2006. Esses animais foram marcados com brincos para facilitar a identificação e foram coletadas as fezes, mensalmente.

As fezes foram coletadas diretamente da ampola retal e armazenadas em sacos plásticos com identificação. As amostras foram maceradas e colocadas em placa de Petri com adição de Dicromato de potássio ( $K_2Cr_2O_7$ ) a 2,5% durante cinco dias a temperatura ambiente (25 a 29°C), em seguida tamisada, centrifugada e colocada entre lâmina e lamínula e levada ao microscópio, na ocular micrométrica, para a devida identificação das espécies.

Os critérios adotados para identificação das espécies foram baseados nas características morfológicas dos oocistos e medidas encontradas através da ocular micrométrica.

Santana, A.F., Souza, E.C.A., Cruz, G.A.M., et al. Identificação das espécies de *Eimeria schneideri*, 1875 (Apicomplexa: Eimeridae) em ovinos da microrregião de Entre Rios - BA. PUBVET, V.2, N.8, Fev4, 2008.

## RESULTADOS E DISCUSSÃO

Dentre as espécies de *Eimeria* que parasitam ovinos foram encontradas nos rebanhos estudados as seguintes espécies: *Eimeria pallida*, *E. parva*, *E. ninakohlyakimovae*, *E.intricata*, *E. faurei*, *E. arloingi*, *E. ahsata*.

Em trabalho realizado por (SANTANA, 1983) encontrou-se seis espécies de *Eimeria* em vários municípios da Bahia, entre elas: *E. arloingi*, *E. ninakohlyakimovae*, *E. ahsata*, *E. parva*, *E. intricata*, *E. faurei*.

Em trabalhos realizados no Rio Grande do Sul foram constatados como parasitos de ovinos a *E. arloingi*, *E. ahsata*, *E. intricata* e *E. ninakohlyakimovae* (SANTIAGO E COSTA, 1975).

Em trabalho realizado por Menezes *et al* (2001) observou-se que a freqüência de *E. ovinoidalis* foi maior em todas as categorias de produção ovina.

DAVIES *et al* (1963) citaram a *E. ahsata*, *E. arloingi*, *E. ninakohlyakimovae*, *E. pallida* e *E. parva*, como parasitas de ovinos.

A *Eimeria arloingi* tem sido muito comum em ovinos, e doses com vários milhões de oocistos são necessários para produzir a doença clínica que é caracterizada por severa diarreia (LIMA, 1980).

Santana, A.F., Souza, E.C.A., Cruz, G.A.M., et al. Identificação das espécies de *Eimeria schneideri*, 1875 (Apicomplexa: Eimeridae) em ovinos da microrregião de Entre Rios - BA. PUBVET, V.2, N.8, Fev4, 2008.

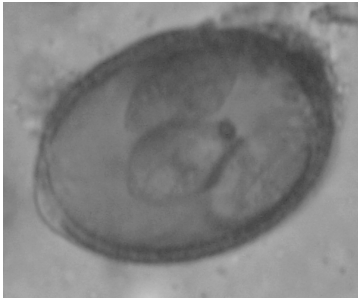


Fig.1: *E. intricata*



Fig. 2: *E. ahsata*



Fig. 3: *E. arloingi*

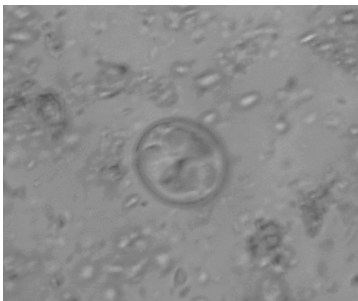


Fig.4: *E. parva*

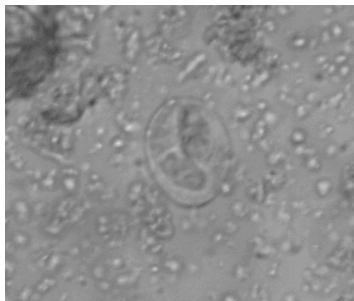


Fig. 5: *E. pallida*



Fig. 6: *E. ninakohlyakimovae*



Fig. 7: *E. faurei*

Santana, A.F., Souza, E.C.A., Cruz, G.A.M., et al. Identificação das espécies de *Eimeria schneideri*, 1875 (Apicomplexa: Eimeridae) em ovinos da microrregião de Entre Rios - BA. PUBVET, V.2, N.8, Fev4, 2008.

## CONCLUSÃO

Foram encontradas nas amostras de fezes de ovinos da microrregião de Entre Rios foram às seguintes espécies: *Eimeria pallida*, *E. parva*, *E. ninakohlyakimovae*, *E.intricata*, *E. faurei*, *E. arloingi*, *E. ahsata*.

Os oocistos foram diferenciados a partir das características morfológicas e dimensões encontradas e observadas na literatura consultada.

## REFERÊNCIAS BIBLIOGRÁFICAS

DAVIES, S. F. M.; JOYNER, L. P.; KENDALL, S. B. Coccidiosis. London, **Oliver and Boyd**, 1963.

HASSUM, I. C.; VALLADARES G.S.;MENEZES, R.C.A.A.de. Diferenciação das espécies de *eimeria* parasitas de ovinos Pelo uso da regressão linear e algoritmos morfológicos. **Rev. Bras. Parasitol. Vet.**, 16, 2, 97-104,2007.

LIMA, J.D. Eimeriose dos ruminantes.In: Seminário brasileiro de parasitologia veterinária, 2 ,Fortaleza,1980, **Anais** ....Brasília, colégio brasileiro de parasitologia veterinária.P.79-97.

MEDEIROS, L. P., GIRÃO, R. N.; GIRÃO, E. S.; LEAL, T. M  
Recomendações técnicas para criação de cabras leiteiras. Teresina:  
**Embrapa Meio-Norte**, 1999. 54p. (Embrapa Meio-Norte. Circular Técnica, 25). 2006.

Santana, A.F., Souza, E.C.A., Cruz, G.A.M., et al. Identificação das espécies de *Eimeria scheneider*, 1875 (Apicomplexa: Eimeridae) em ovinos da microrregião de Entre Rios - BA. PUBVET, V.2, N.8, Fev4, 2008.

SANTANA, A. F. de; BATISTA NETO, R.; ALVES, M. T. B. B.; BERNSEE, M. Eimerídeos de ovinos no Estado da Bahia. **Arquivos da Escola de Medicina Veterinária – UFBA**. Salvador,v.8, n.1, p.50-58,1983.

SANTANA, A. F. de ; PEREIRA,I. H. O.; BERNEEE,M. ; ALVES,M.T.B.B.; LEITE,L. B. As espécies de *Eimeria* parasitas de ovinos no sertão de Pernambuco. **Arquivos da Escola de Medicina Veterinária – UFBA**. Salvador, v.8, n.1, p.59-67,1983.

SANTANA, A. F. de ; CALDAS E. M.; SANTOS, M.de. F. P. dos. Eimerídeos em caprinos e ovinos na Região Nordeste do Estado da Bahia. **Arquivos da Escola de Medicina Veterinária – UFBA**. Salvador, v.10, n.1, p.48-55,1986.

SANTIAGO, M. A. M.; COSTA, V. C. As espécies de *Eimeria* parasitos dos ovinos no Rio Grande do Sul. **Rev. Med. Vet. São Paulo**, v.10, n.3, p. 221-225, 1975.



Santana, A.F., Souza, E.C.A., Cruz, G.A.M., et al. Identificação das espécies de *Eimeria schneideri*, 1875 (Apicomplexa: Eimeridae) em ovinos da microrregião de Entre Rios - BA. PUBVET, V.2, N.8, Fev4, 2008.